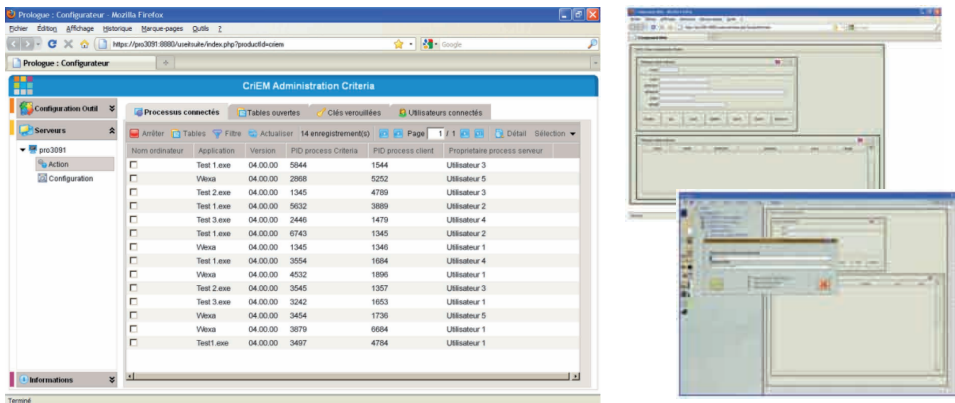


## Simplicité et performances de développement

Dans un contexte où la productivité et les exigences des utilisateurs sont de plus en plus importantes, la réactivité en termes de développements ou d'enrichissements des progiciels est une part essentielle de votre valeur ajoutée.

Doté d'une interface d'administration web simple et intuitive, qui centralise tous vos serveurs Criteria, Abal-Criteria 4 vous permet d'intervenir rapidement, même à distance. Les nouvelles instructions d'Abal accélèrent certains traitements.



Les +

- Administration simple
- Interface web intuitive
- Configuration à distance

## Confort et transparence d'administration

Le nouvel outil d'administration permet d'intervenir rapidement sur le serveur Criteria, **sans interrompre le service, ni gêner le travail des utilisateurs**. Les différents éléments sont présentés sous forme de listes, un **gain de temps considérable** lors de vos différentes interventions :

- **Les différents processus connectés** apparaissent sous forme d'une liste indiquant l'utilisateur connecté, la version du client de connexion et le nom de l'application utilisée. En quelques clics, vous pouvez arrêter ou relancer un processus.
- **Les clés verrouillées** par chacune des applications sont aisément identifiables et déverrouillables si nécessaire.
- **Les tables ouvertes** et leur mode d'ouverture (Exclusif ou Partagé) sont rapidement identifiés, ce qui permet, en cas d'erreur, d'agir précisément sur la source du problème.

## Des développements plus rapides

Abal intègre désormais deux nouvelles instructions :

- **Collect** pour récupérer des clés primaires, en une seule fois, et raccourcir significativement certains traitements.
- **Token parsing** vous permet de récupérer un élément dans une chaîne de caractères, en une seule instruction (tokenise) au lieu de quatre.

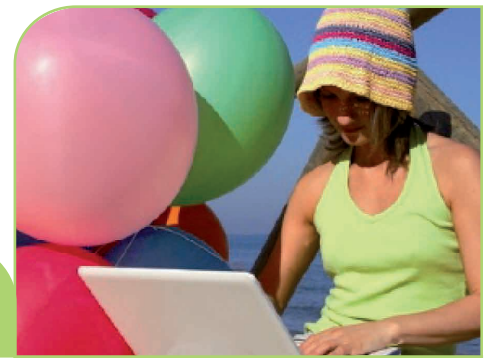
Il est désormais possible de créer des briques graphiques et logiques complexes (composants) réutilisables lors du développement d'agents web.

Le développement d'applications web devient plus simple et plus rapide.

**Jean-Joseph ROUX, Gérant d'UCE.**

« Avec Espace 3000, progiciel de gestion de commerce (gestion de caisse, de commandes, de stock, cartes de fidélité, inventaires, statistiques) développés en **Abal-Criteria**, nous rassemblons **500 magasins équipés**.

La relation de proximité que nous entretenons avec nos clients mais aussi la **souplesse de nos outils de développement et l'accompagnement de Prologue** ont été de réels atouts dans cette aventure qui s'est transformée en **réelle expertise métier** au fil des années ».



La version 4 est une étape importante dans le développement de Criteria avec l'apparition d'une interface d'administration web.

	3.6	3.7	3.8	4.0
<b>Systèmes d'exploitation compatibles</b>				
Windows XP	■	■	■	■
Windows Server 2003		■	■	■
Windows Vista			■	■
Windows Server 2008			■	■
Windows 7			■	■
<b>Administration</b>				
Administration ligne de commandes	■	■	■	■
Administration Web				■
Administration à distance				■
Configuration de Criteria à distance				■
<b>Accès à Criteria</b>				
ODBC	■	■	■	■
Gestion graphique des DSN pour ODBC		■	■	■
<b>Fichiers</b>				
Gestion des fichiers jusqu'à 16 To		■	■	■
<b>Abal</b>				
Abal 3 (32 bits)	■	■	■	■
Impression graphique		■	■	■
TrueColor		■	■	■
Services Web			■	■
Agents Web			■	■
Composants Web				■
Token parsing				■
Collect				■
<b>Installation</b>				
Mise à jour sans désinstallation				■
Changement du nombre d'accès sans désinstallation				■