



Virtualisation

Optimisation et harmonisation des postes de travail

SE* personnalisé

Optimisez et harmonisez l'ensemble de vos postes de travail

*(*Système d'Exploitation)*



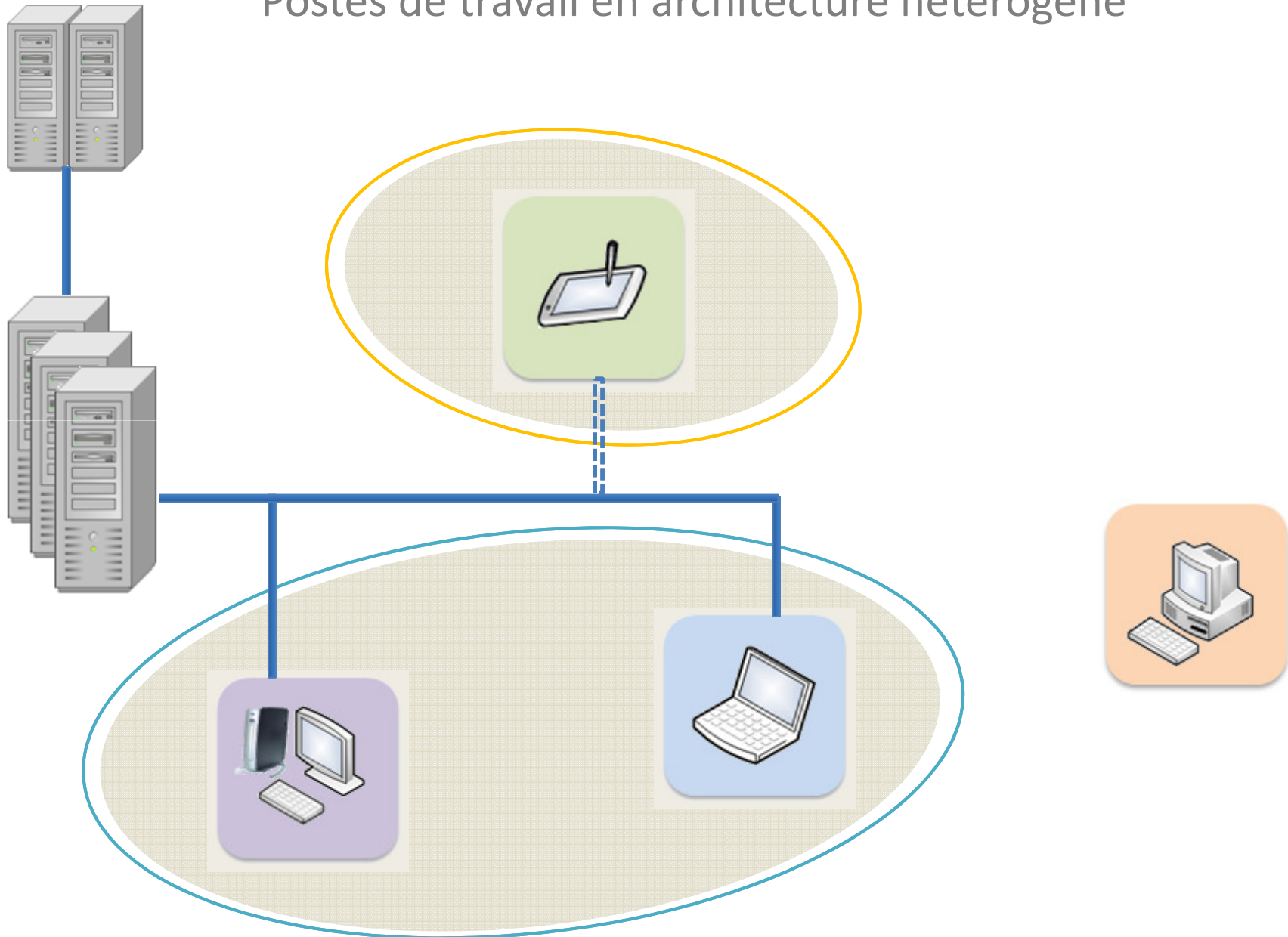
- **Optimisation et harmonisation des postes de travail sur des architectures centralisées et virtualisées**
 - **Transformation de postes de travail hétérogènes, fixes ou portables, en clients légers unifiés :**
 - Rationalisation des postes de travail connectés aux serveurs
 - Simplification, utilisation transparente des postes de travail
 - **Recyclage de matériel ancien**
 - **Adaptation aux besoins fonctionnels et ergonomiques par la personnalisation**
 - **Solution ouverte pour la base d'autres dispositifs : bornes, kiosques, automates, unités de présentation d'images, video, ...**



SE personnalisé

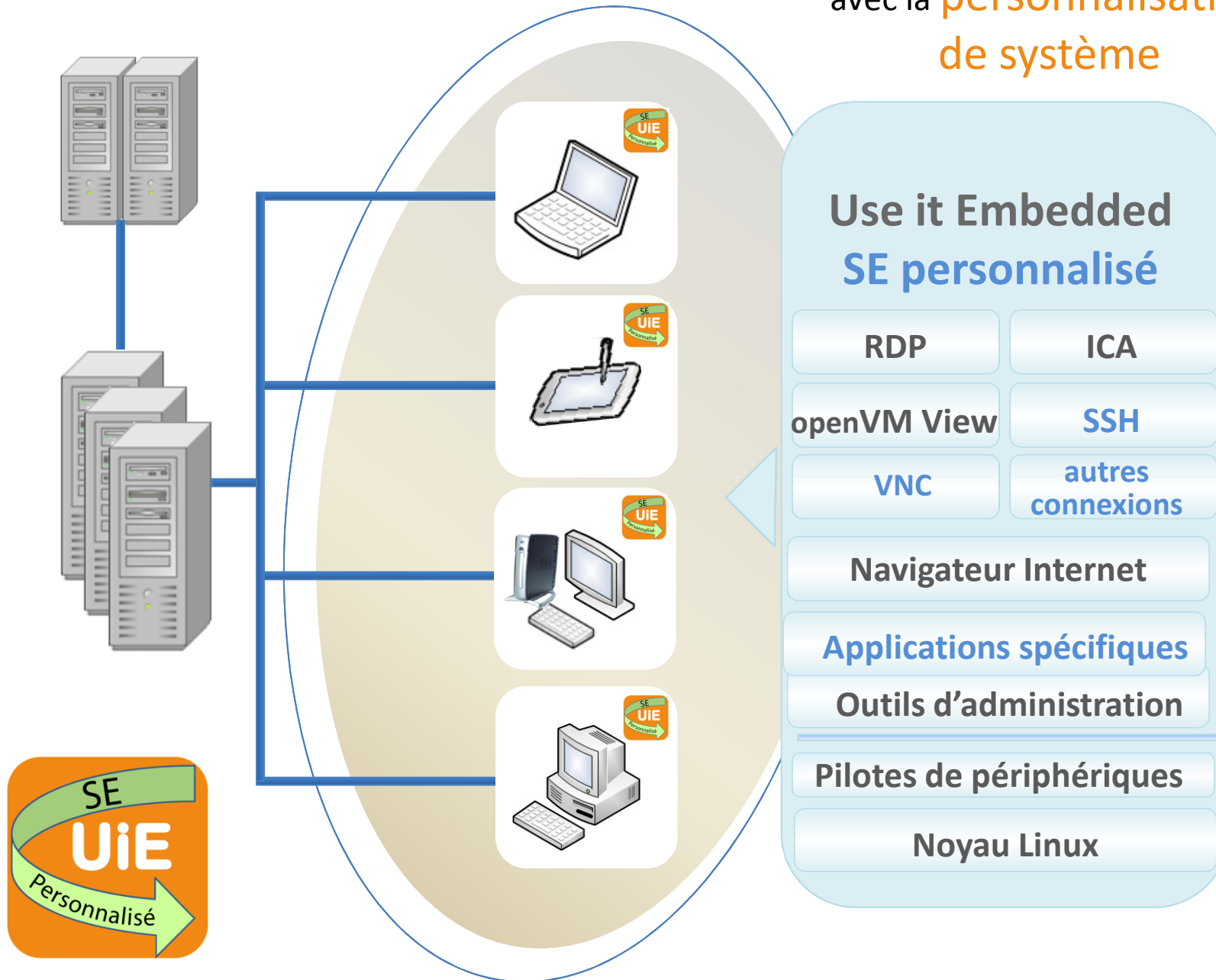
- Interface unique pour tous les postes de travail, personnalisée suivant les besoins de l'entreprise
- Amélioration des performances du parc des postes de travail
- Administration simplifiée
- Maîtrise de la sécurité et de la confidentialité « physique » et logique
- Intégration possible des outils de gestion de parc et des processus de mise à jour de l'entreprise
- Adaptation aux nouveaux matériels
- Réduction du coût de déploiement et de maintenance
- Réduction du TCO

Postes de travail en architecture hétérogène



Clients légers unifiés

avec la **personnalisation de système**





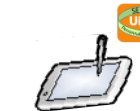
■ Le SE personnalisé, ses composantes

■ Un socle système : Use it Embedded

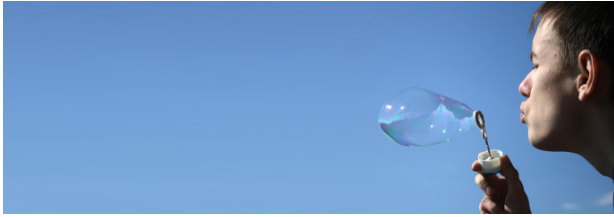
- 1 licence par poste
- Outil d'administration associé (en option)

■ Prestations de Service de personnalisation

- En mode projet



Le système d'exploitation personnalisé résultant est présent à l'identique sur chaque poste de travail (*installé sur la mémoire flash ou le disque dur, ou bien activé par live boot CD/ USB*), et le transforme en client léger.



Use it embedded - Description

■ **Socle du SE personnalisé : Use it Embedded**

- **Système d'Exploitation embarqué Linux basé sur une distribution Debian**
- **Emulation d'environnements sur différents systèmes (sessions déportées, espaces de travail virtuels....) :**
 - Protocoles Microsoft (RDP) , Citrix (ICA 11)
 - Client open VmWare view
- **Navigateur internet intégré (Firefox 4)**
- **Possibilité de démarrage du poste de travail à partir d'une clé USB ou d'un CD Rom.**
- **Chargeur d'amorçage (multiboot) : plusieurs SE (OS) possibles sur le même poste de travail**
- **Utilisation de périphériques USB locaux dans les sessions connectées (imprimantes, scanner, clé USB)**
- **Prise de contrôle à distance**
- **Mise à jour via le réseau**
- **Administration à distance (configuration, connexions) via une interface Web**
- **Ressources matérielles minimum requises**
 - 256 Mo d'espace de stockage (disque dur, mémoire flash)
 - 512 Mo de RAM



Prestation de Service de personnalisation Description

■ Différentes étapes

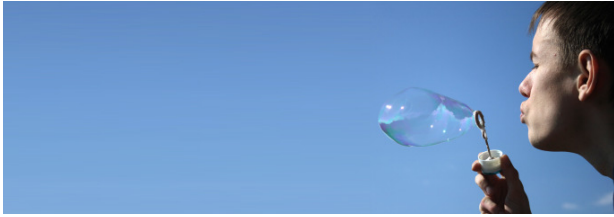
■ Analyse des besoins

- Le contexte d'utilisation
- Le matériel identifié
- Les applications à intégrer
- Les fonctionnalités additionnelles

■ Etude fonctionnelle

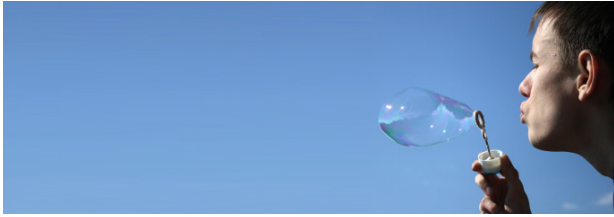
■ Plan de réalisation

■ Personnalisation du socle Use it Embedded et intégration des développements spécifiques



Use it Embedded - Offre

- **Le SE personnalisé**
- **Socle système : Use it Embedded**
 - 1 licence par poste – tarif dégressif en fonction du nombre de postes qui seront installés
 - Maintenance annuelle
- **Outil d'Administration**
 - Interface Web permettant de gérer l'ensemble des clients légers
 - Peut être remplacé par le système d'administration et de monitoring existant sur le parc informatique (personnalisation).



■ Prestation de Service de Personnalisation

■ **Mode projet : prix forfaitaire en fonction des besoins (types de postes matériels identifiés)**

- Calculé à partir de charges j/h prévisionnelles sur l'ensemble du projet de personnalisation : étude, réalisation, qualification pour recette, assistance au déploiement

■ **Maintenance annuelle (% du forfait de personnalisation)**

- Cette maintenance inclut les modifications mineures, liées en particulier à la mise à jour de Use it Embedded
- Elle n'inclut pas la personnalisation pour des types de matériels non référencés dans l'analyse des besoins

■ **Modifications au projet initial/ Développements complémentaires**

- Mode projet (idem que pour le projet initial) : forfaitaire
- Maintenance additionnelle à la maintenance du projet initial



Nous contacter



12, Avenue des Tropiques
91943 Les Ulis Cedex
01 69 29 40 01

www.prologue.fr

marketing@prologue.fr